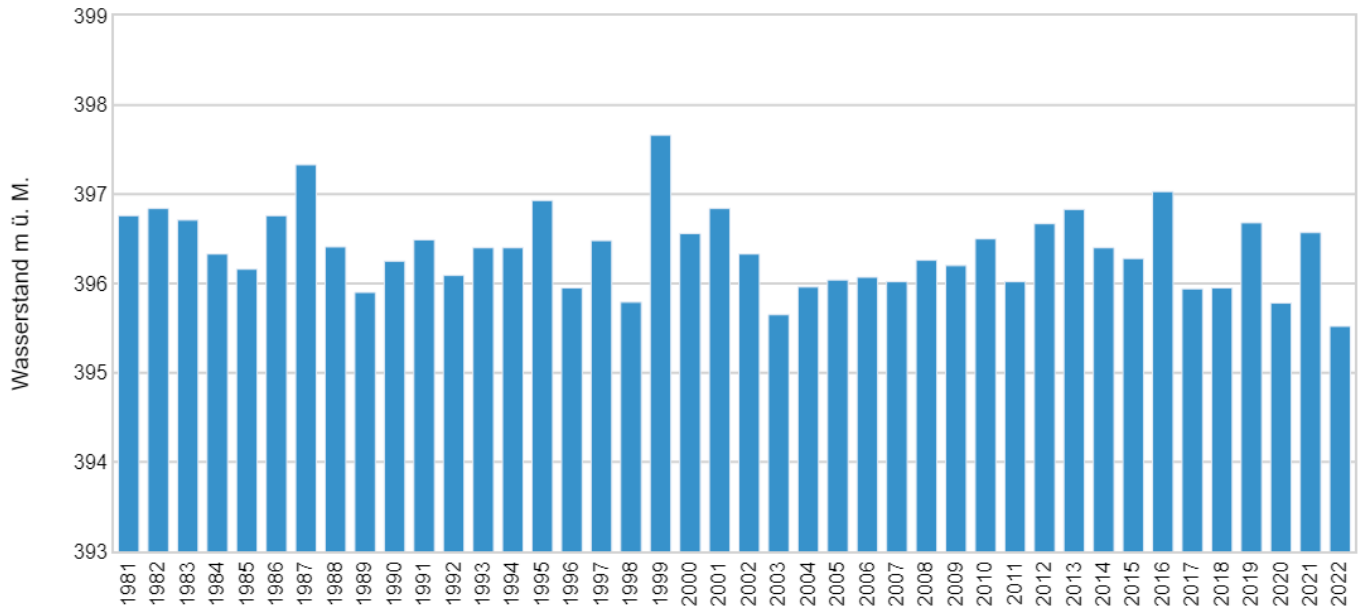


# Jahresmaxima am Bodensee-Untersee Pegel Berlingen



[www.bodensee-hochwasser.info](http://www.bodensee-hochwasser.info)



Datum	Wasserstand m ü. M.	Datum	Wasserstand m ü. M.	Datum	Wasserstand m ü. M.
1981: 29.07.	396,76	2001: 20.06.	396,84	2021: 20.07.	396,57*
1982: 02.07.	396,84	2002: 14.08.	396,33	2022: 12.06.	395,52*
1983: 17.06.	396,71	2003: 01.01.	395,65		
1984: 28.09.	396,33	2004: 14.06.	395,96		
1985: 29.08.	396,16	2005: 26.08.	396,04		
1986: 06.06.	396,76	2006: 03.06.	396,07		
1987: 29.07.	397,33	2007: 14.07.	396,02		
1988: 08.06.	396,41	2008: 19.07.	396,26		
1989: 15.07.	395,9	2009: 25.06.	396,2		
1990: 12.07.	396,25	2010: 22.06.	396,5		
1991: 30.06.	396,49	2011: 26.07.	396,02		
1992: 06.06.	396,09	2012: 15.06.	396,67		
1993: 24.07.	396,4	2013: 13.06.	396,83		
1994: 12.06.	396,4	2014: 03.08.	396,4		
1995: 15.06.	396,93	2015: 23.05.	396,28		
1996: 13.07.	395,95	2016: 21.06.	397,03		
1997: 09.07.	396,48	2017: 07.09.	395,94		
1998: 13.11.	395,79	2018: 15.06.	395,95		
1999: 24.05.	397,66	2019: 17.06.	396,68		
2000: 10.08.	396,56	2020: 21.06.	395,78*		

\* provisorische Daten

Die Bodensee-Wasserstandsdaten werden gemeinsam herausgegeben von: